



**КОМИТЕТ ИМУЩЕСТВЕННЫХ ОТНОШЕНИЙ
АДМИНИСТРАЦИИ ПЕРМСКОГО МУНИЦИПАЛЬНОГО ОКРУГА**

РЕШЕНИЕ

о размещении объектов № 3254

Пермский край
Пермский округ

20.11.2023

Комитет имущественных отношений администрации Пермского муниципального округа разрешает муниципальному учреждению «Управление капитального строительства Пермского муниципального округа Пермского края» (ИНН 5948031753, ОГРН 1075948000050, почтовый адрес: 614065, Пермский край, г. Пермь, ул. Ш. Космонавтов, д. 194 а)

размещение объекта: «Элементы благоустройства территории, в том числе малые архитектурные формы, за исключением некапитальных нестационарных строений и сооружений, рекламных конструкций, применяемых как составные части благоустройства территории»

на землях муниципальная собственность.

на срок 1 год.

Местоположение: участок 59:32:2000001:2657, Пермский край, Пермский муниципальный округ, д. Петровка.

Приложение: схема предполагаемых к использованию земель или земельных участков.

Особые условия использования:

1. При установке опор электросетевого хозяйства учесть параметры ширины проезда улично-дорожной сети, во избежание сужения полосы отвода дороги. Установить опоры на расстоянии не более 2 метров от границ земельного участка.

2. Получение разрешения на производство земляных работ.

Заместитель председателя комитета

(подпись, печать)

М.В. Королева



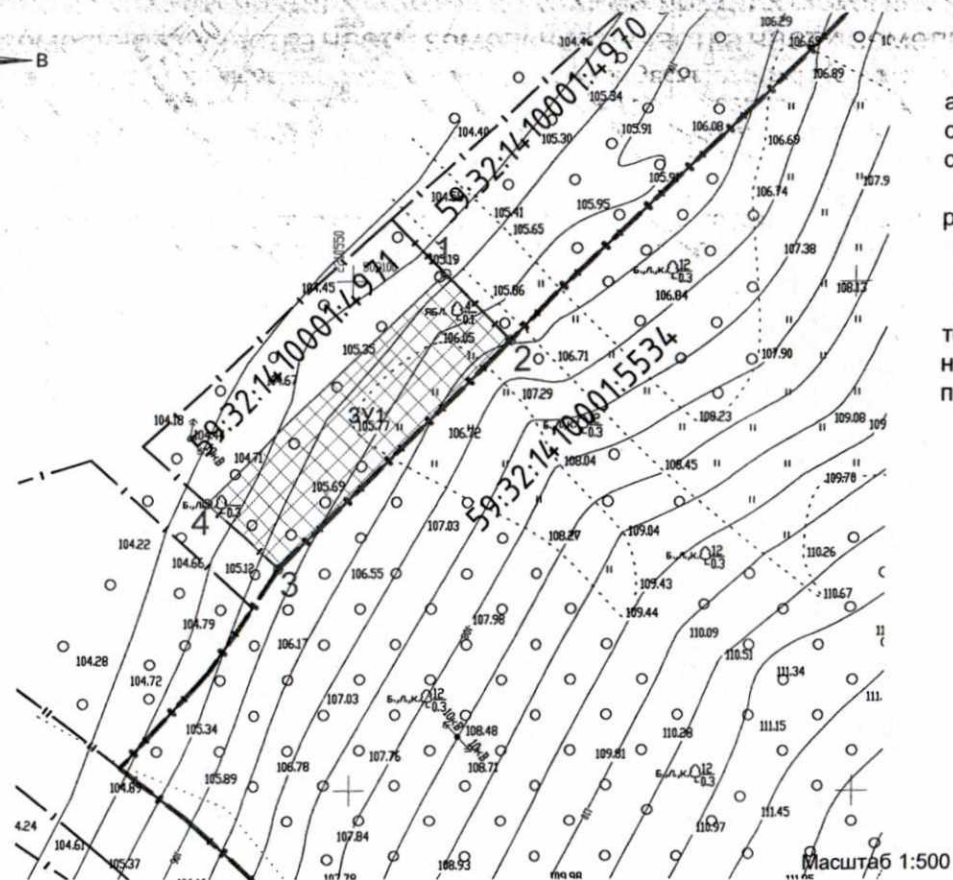
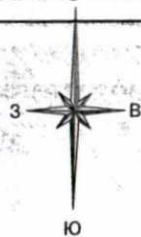


Схема предполагаемых к использованию земель и части земельного участка

Объект: Элементы благоустройства территории, в том числе малые архитектурные формы; за исключением некапитальных нестационарных строений и сооружений, рекламных конструкций, применяемых как составные части благоустройства территории.;

Местоположение: участок 59:32:200001:2657, Пермский край, Пермский район, Култаевское с/п, д. Петровка.

Площадь земель или части земельного участка: 303,83 кв.м.

Категория земель: Земли поселений (земли населенных пунктов)

Вид разрешенного использования: Элементы благоустройства территории, в том числе малые архитектурные формы, за исключением некапитальных нестационарных строений и сооружений, рекламных конструкций, применяемых как составные части благоустройства территории.

МСК-59 (Зона 2)

| Условный номер земельного участка - | | |
|---|---------------|--------------|
| Площадь земельного участка ЗУ1-303,83 м2. | | |
| Обозначение характерных точек границ | Координаты, м | |
| | Номер | У |
| 1 | 509100.7835 | 2210559.1177 |
| 2 | 509094.32 | 2210565.60 |
| 3 | 509072.02 | 2210542.98 |
| 4 | 509078.4426 | 2210535.5665 |

Описание границ смежных землепользователей

от точки 1-2-земли 59:32:1410001:4970, Пермский край, Пермский район, Култаевское с/п, д. Петровка;

от точки 2-3-земли 59:32:1410001:5534, Пермский край, Пермский муниципальный район, Култаевское с/п, д. Петровка.

Условные обозначения:

- Вновь образованная часть границы; -Граница земельного участка 59:32:14.10001:5534;
- 2 -Надписи номеров вновь образованных характерных точек;
- ЗУ1 -Номер образуемого земельного участка;
- 59:01:4515026: -Номер кадастрового квартала;
- 1417 -Кадастровый номер земельного участка;
- ☒ -Часть земли для устройства благоустройства (откос).

Заявитель _____